

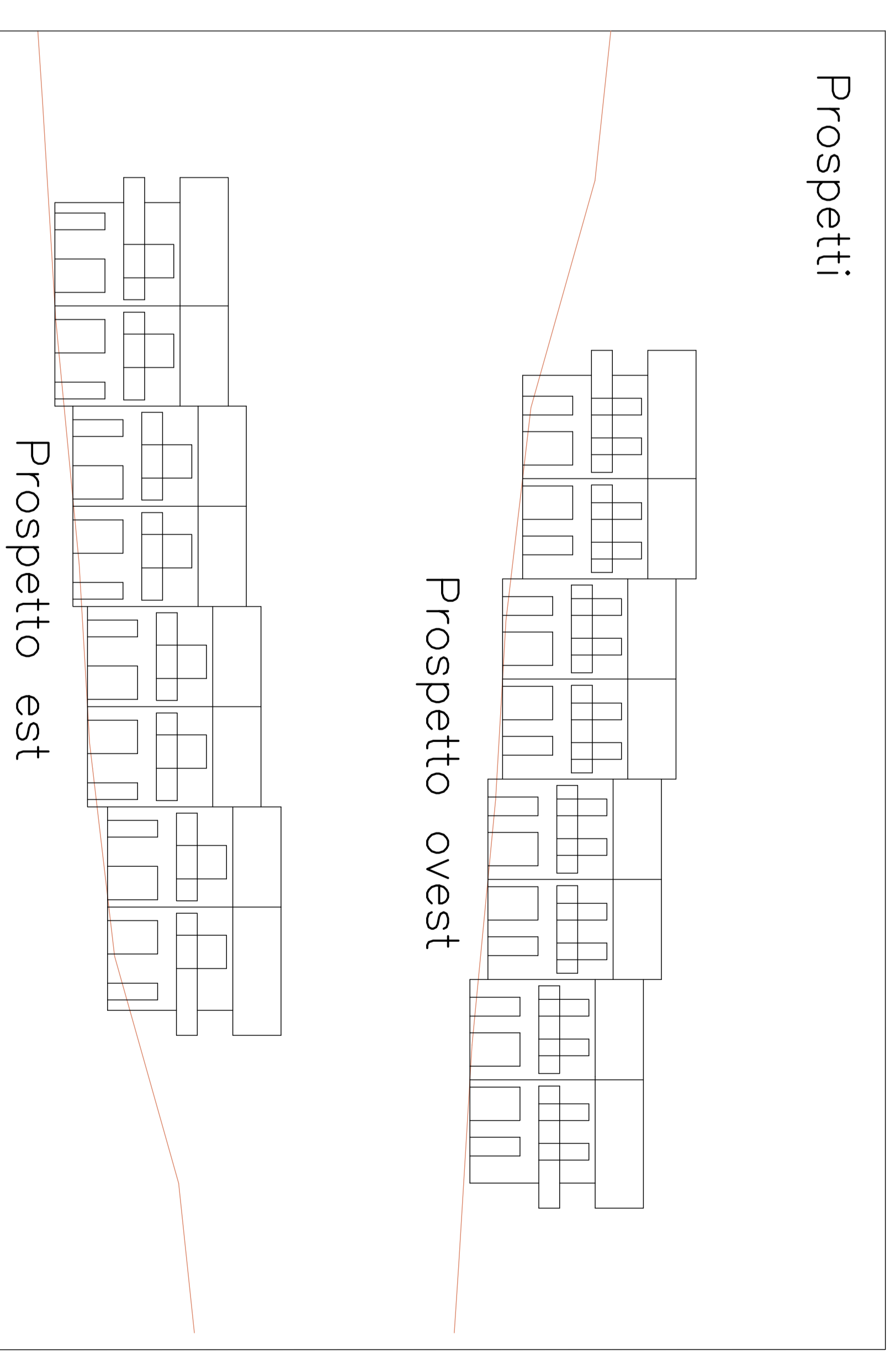
Piante



Pianta piano terra

Pianta piano primo

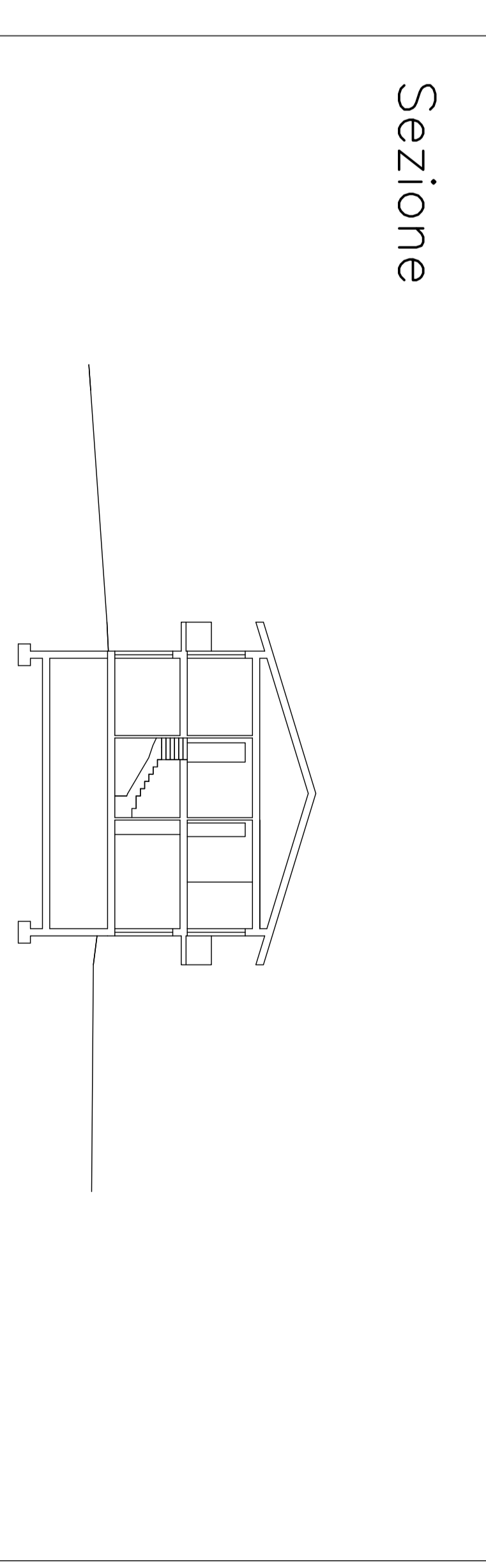
Prospetti



Prospetto ovest

Prospetto est

Sezione



- Dati urbanistici: - "R2 - residenziale esistente"
 - destinazione d'uso (circonarie in progetto)
 - SLP edificabile 2305mq
 - volume edificabile 2766mc
 - altezza massima 9,00m
 - rapporto copertura (35%) 806mq
- corpo di fabbrica in progetto 11,80 x 38,79 x h. 6,00m
 -volume in progetto 2746,33mc
 -n. unità abitative 12
 -rapporto di copertura in progetto 19,83%
 -superficie in progetto 456,66mq
 -altezza massima in progetto 6,00m

arch. giovanni mazza, albino (bg) via roma 74